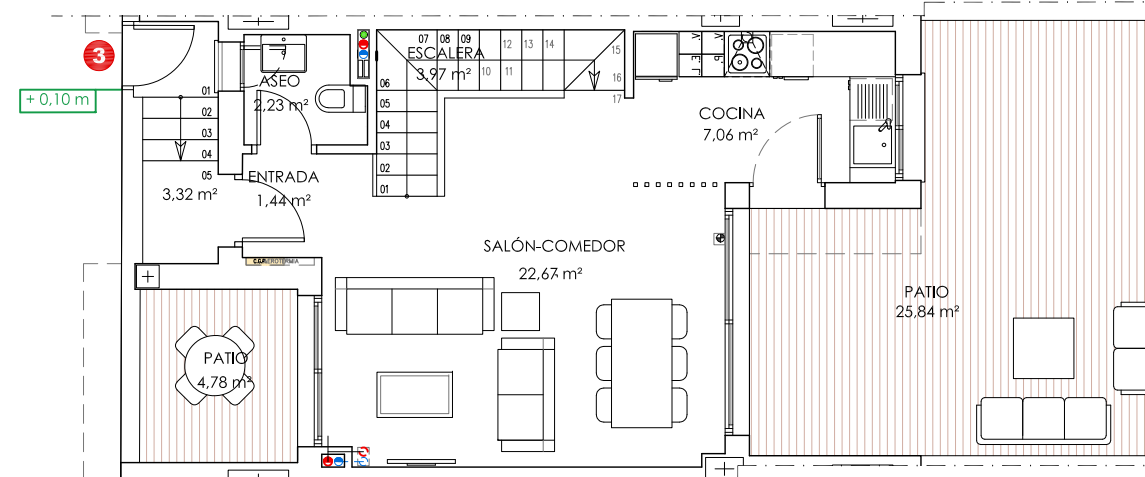
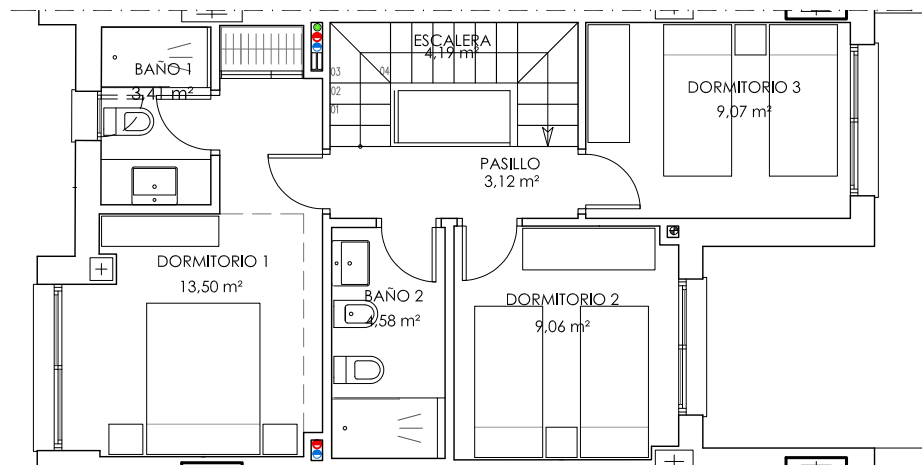


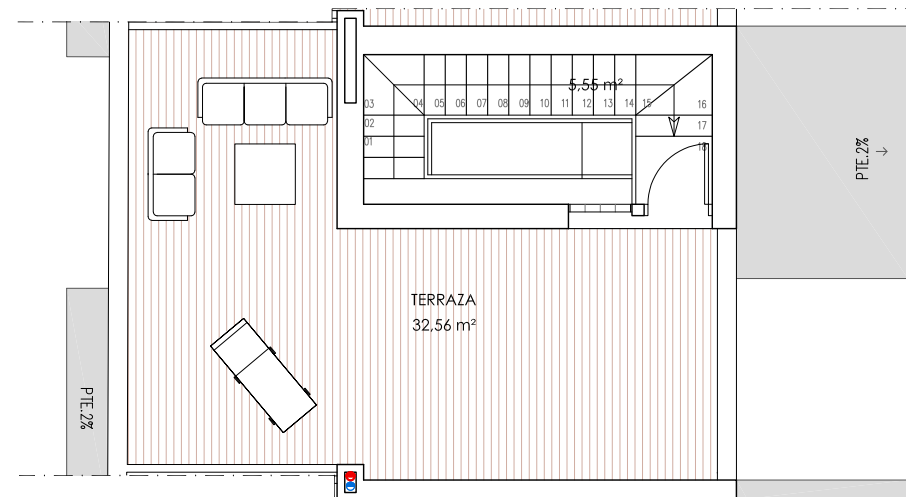
PLANTA SEMISÓTANO



PLANTA BAJA



PLANTA PRIMERA



PLANTA CUBIERTA



## VIVIENDA 3

**3 DORMITORIOS**



SUPERFICIE UTIL	VIVIENDA	<b>89,85 M<sup>2</sup></b>
	TERRAZA	<b>66,50 M<sup>2</sup></b>
	GARAJE	<b>48,18 M<sup>2</sup></b>

SUPERFICIE CONSTRUIDA	BAJO RASANTE	<b>91,25 M<sup>2</sup></b>
	SOBRE RASANTE	<b>129,81 M<sup>2</sup></b>
	TOTAL	<b>221,06 M<sup>2</sup></b>

