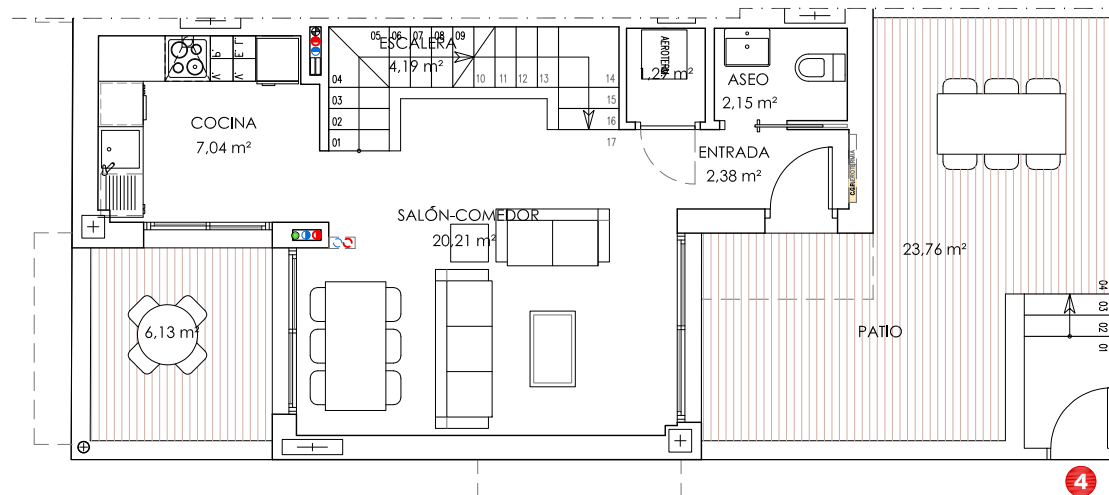
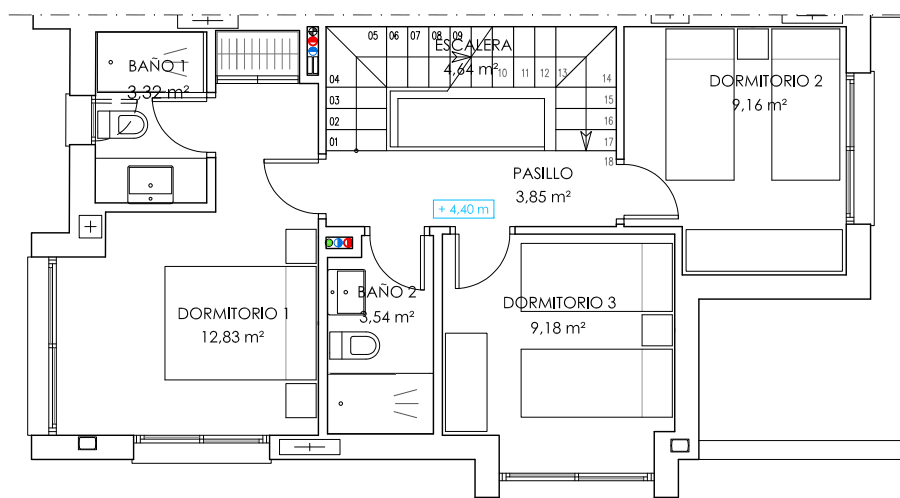


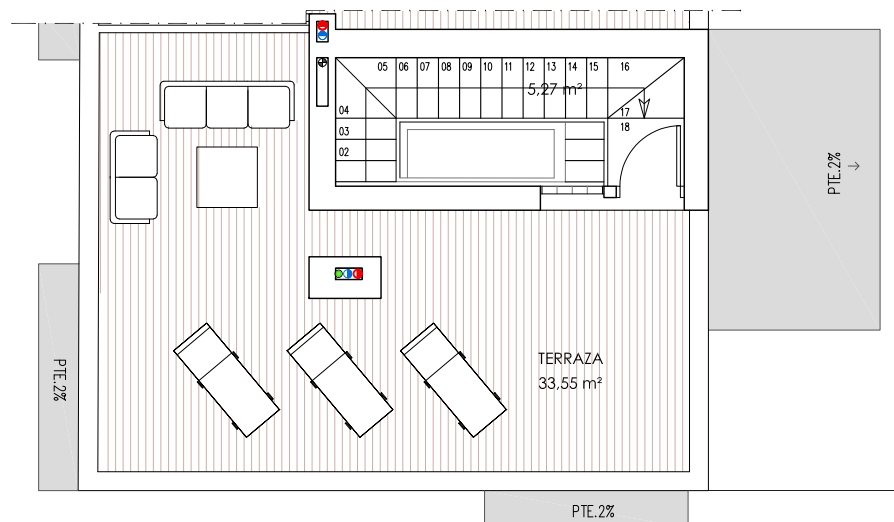
PLANTA SEMISÓTANO



PLANTA BAJA



PLANTA PRIMERA



PLANTA CUBIERTA



VIVIENDA 4

3 DORMITORIOS



SUPERFICIE UTIL	VIVIENDA	89,05 M²
	TERRAZA	63,44 M²
	GARAJE	63,79 M²

SUPERFICIE CONSTRUIDA	BAJO RASANTE	120,81 M²
	SOBRE RASANTE	130,24 M²
	TOTAL	251,05 M²

