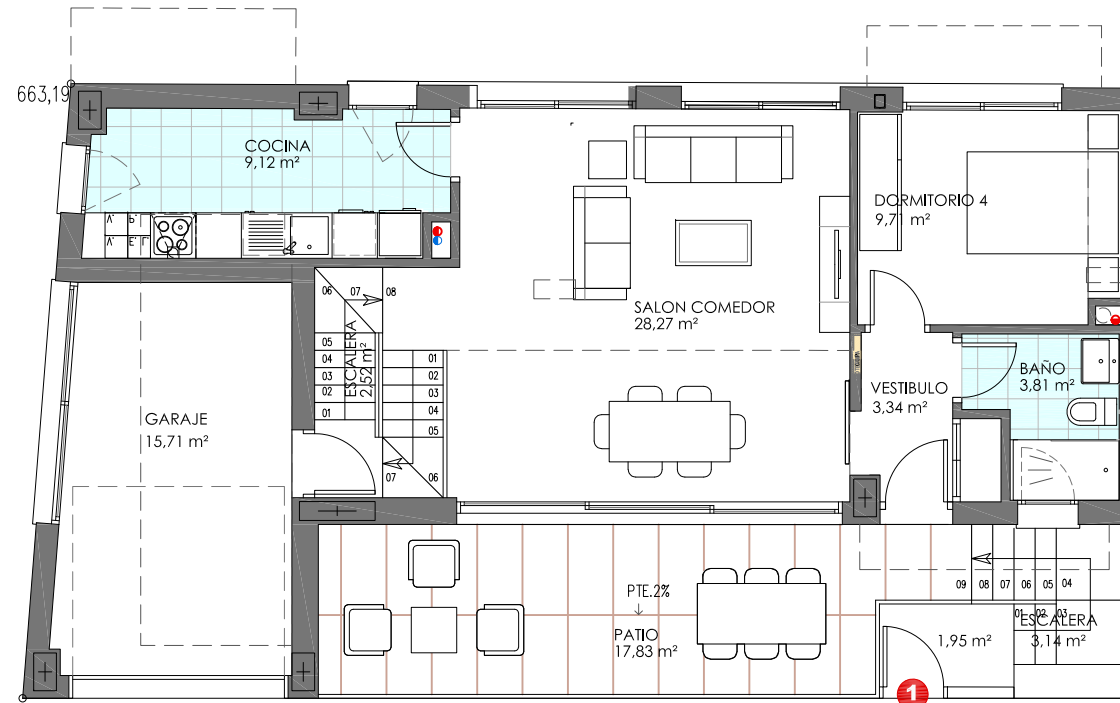
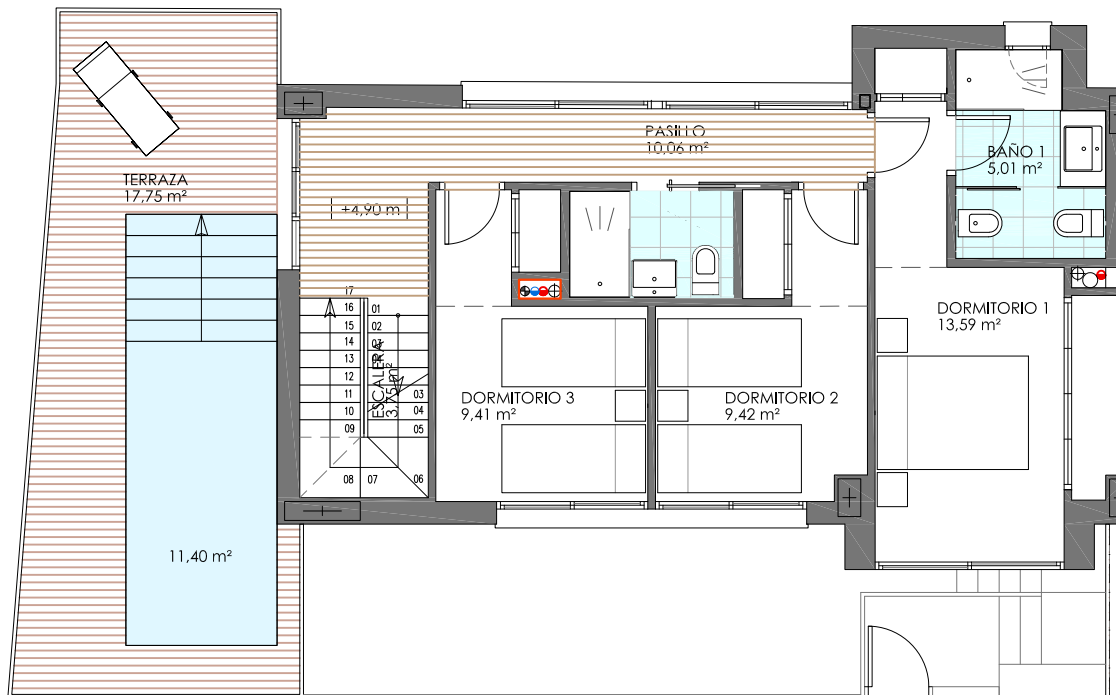


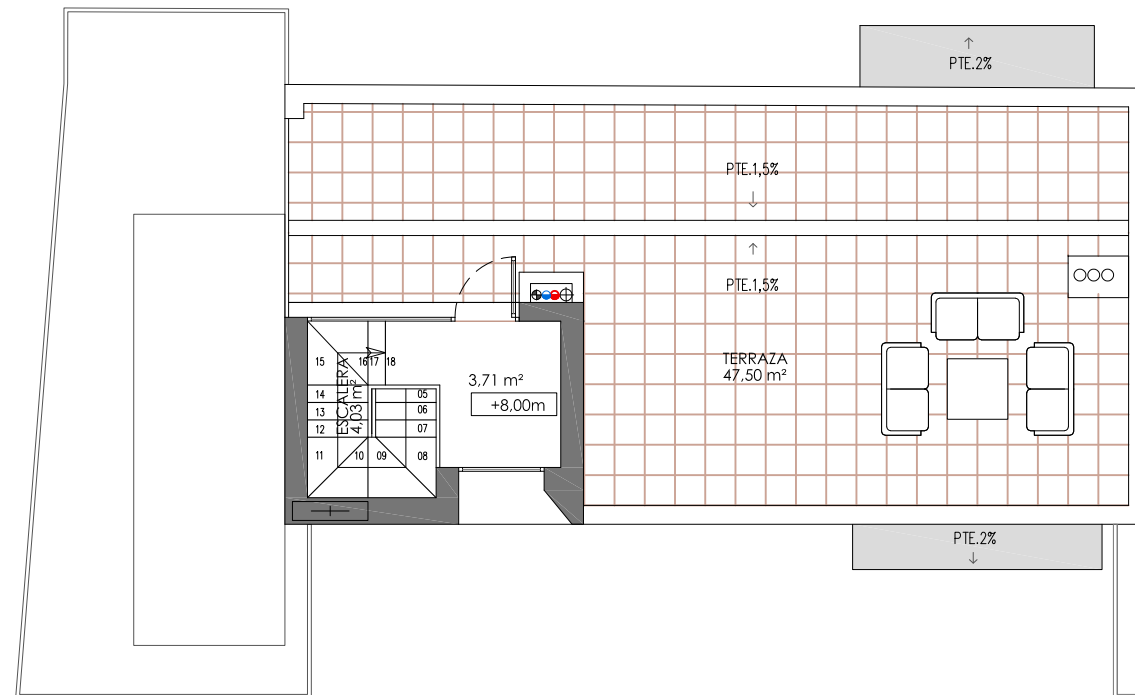
PLANTA SEMISÓTANO



PLANTA BAJA



PLANTA PRIMERA



PLANTA CUBIERTA



VIVIENDA I

4 DORMITORIOS

SUPERFICIE UTIL	VIVIENDA	BAJO RASANTE	69,41 M²
		SOBRE RASANTE	118,75 M²
	TERRAZA	99,61 M²	
	GARAJE	15,71 M²	

SUPERFICIE CONSTRUIDA	BAJO RASANTE	86,73 M²
	SOBRE RASANTE	166,88 M²
	TOTAL	253,61 M²

