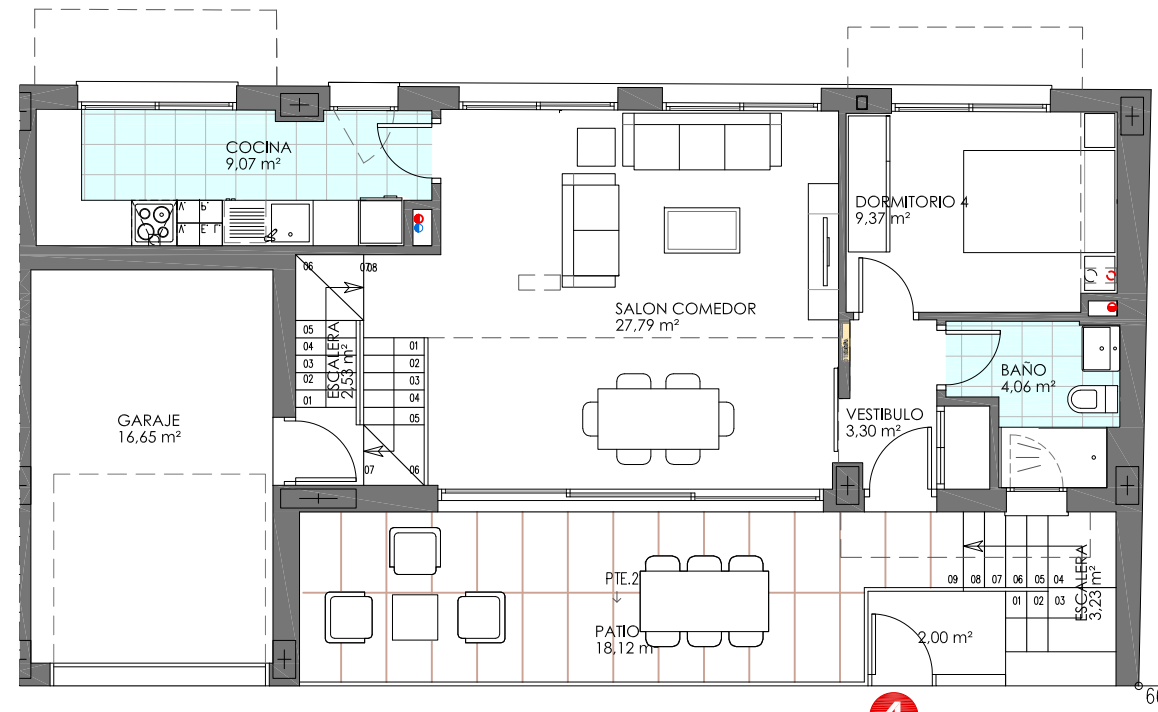
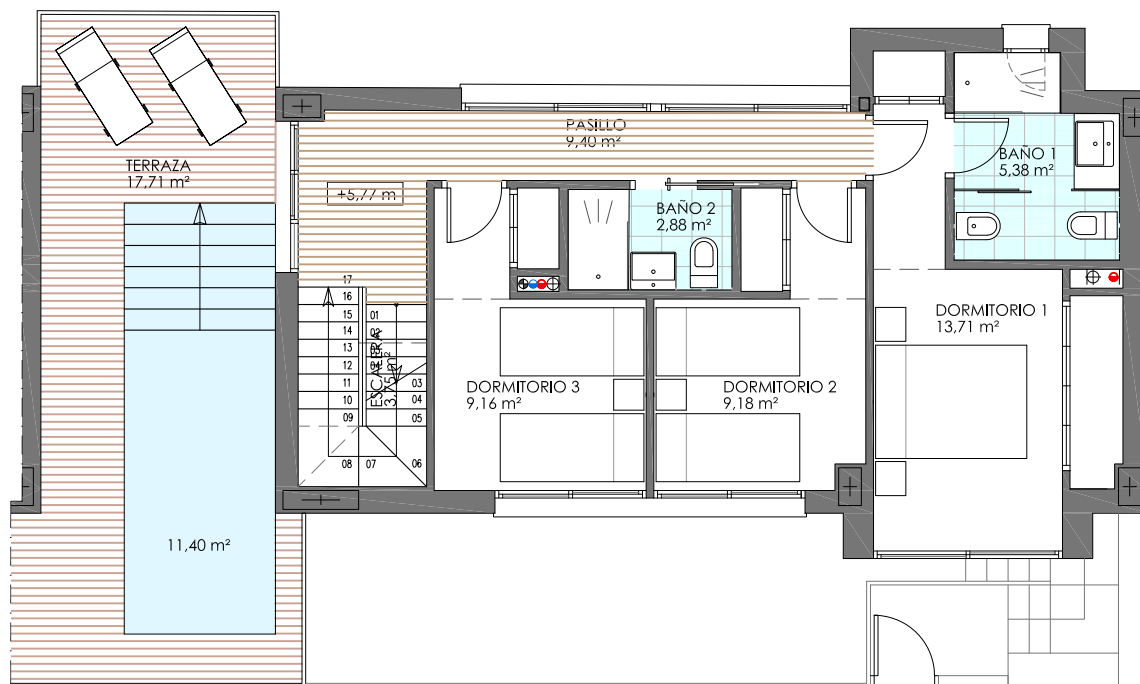


PLANTA SEMISÓTANO

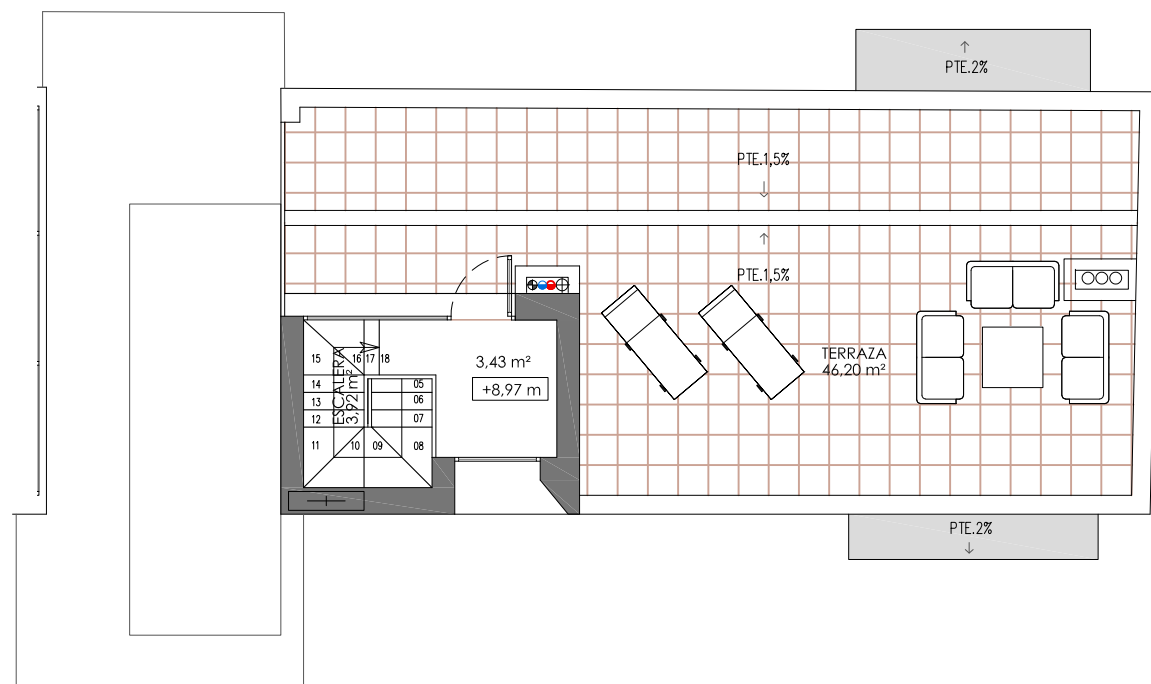


4

PLANTA BAJA



PLANTA PRIMERA



PLANTA ÁTICO



VIVIENDA 4

4 DORMITORIOS



SUPERFICIE UTIL	BAJO RASANTE	68,59 M²
	VIVIENDA	
	SOBRE RASANTE	116,93 M²
	TERRAZA	98,77 M²
	GARAJE	16,65 M²

SUPERFICIE CONSTRUIDA	BAJO RASANTE	86,35 M²
	SOBRE RASANTE	166,18 M²
	TOTAL	252,53 M²

