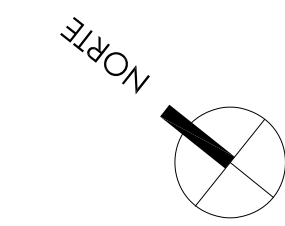
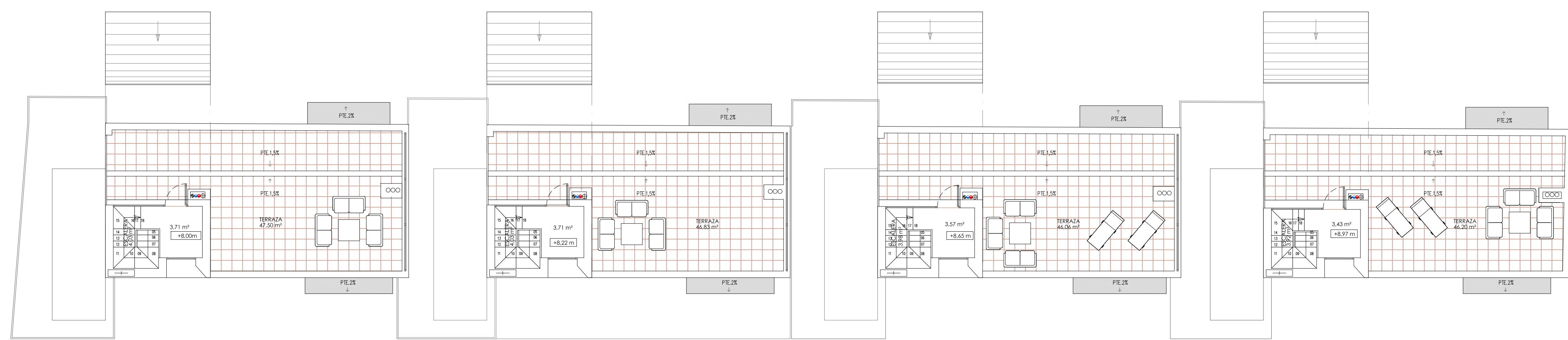
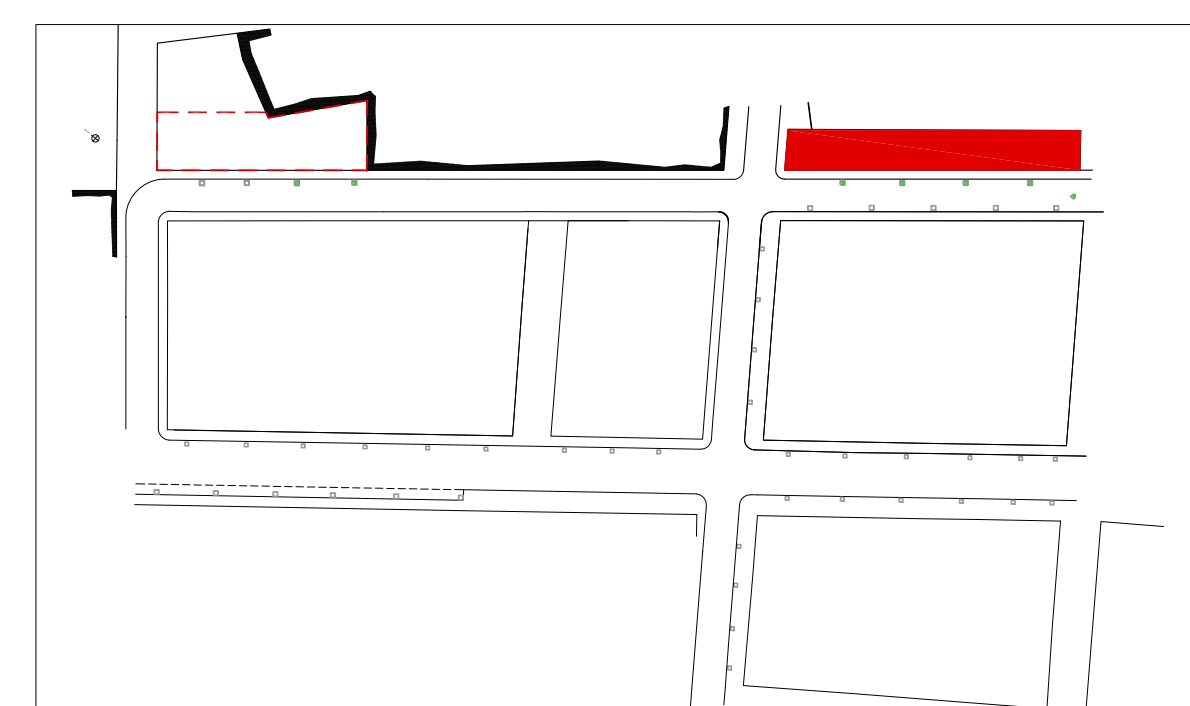


PLANTA PRIMERA



PLANTA CUBIERTA

⊕	VENTILACION GENERAL BAÑOS Y ASEOS / COCINAS	●	MONTANTE INSTALACION AEROTERMIA
•	SISTEMA DE VENTILACION EN COCINAS. EXTRACCION MECANICA PARA VAPORES Y CONTAMINANTES DE LA COCCION	•	BAJANTE AGUAS PLUVIALES
•	BAJANTE AGUAS RESIDUALES	•	COTA DE NIVEL DE PROYECTO
663.60	COTA DE NIVEL DEL LEVANTAMIENTO TOPOGRAFICO	+1.45 m	
	ESPACIO DE ALMACENAMIENTO INMEDIATO DE RESIDUOS ORDINARIOS EN LAS VIVIENDAS (VIDRIOS, ENVASES LIGEROS, MATERIA ORGANICA, VARIOS Y PLASTICOS)		FALDONES DE CUBIERTA PLANA TRANSITABLE → pte≥ 1.5%
	FALDONES DE CUBIERTA PLANA TRANSITABLE FLOTANTE → pte≥ 1.5%		PROYECCION FALSO TECHO REGISTRABLE EN PASILLOS, COCINAS, BAÑOS Y PASO DE INSTALACIONES
	PROYECCION FALSO TECHO EN PASILLOS, COCINAS, BAÑOS Y PASO DE INSTALACIONES		PROYECCION FALSO TECHO REGISTRABLE EN PASILLOS, COCINAS, BAÑOS Y PASO DE INSTALACIONES
Ⓐ	CLAVE DE CARPINTERIA (VER CORRESPONDENCIA EN PLANO DE CLAVES ILUMINACION-VENTILACION) QUE JUSTIFICA EL CUMPLIMIENTO DEL A1. 42. P.G.O.U. DE ARMILLA [...] Toda pieza habitable (sala, dormitorios y cocina) deberá disponer de ventilación e iluminación por huecos que den a fachada o a patios de luces, de una superficie no inferior a 1/8 de la planta de la pieza.		




**PLANO Nº B.02**  
**"VILLAS DE NEVADA GARDEN I"**  
**PROYECTO BÁSICO DE VIVIENDAS UNIFAMILIARES**

PARCELAS RES-1 Y RES-2 DEL P.P. A. ARMILLA  
 plano PARCELA RES-2 MOBILIARIO Y SUPERFICIES. PLANTAS PRIMERA Y CUBIERTA ESCALA 1:100  
 promotor VILLAS DE NEVADA GARDEN S.C.A. SEPTIEMBRE 2020