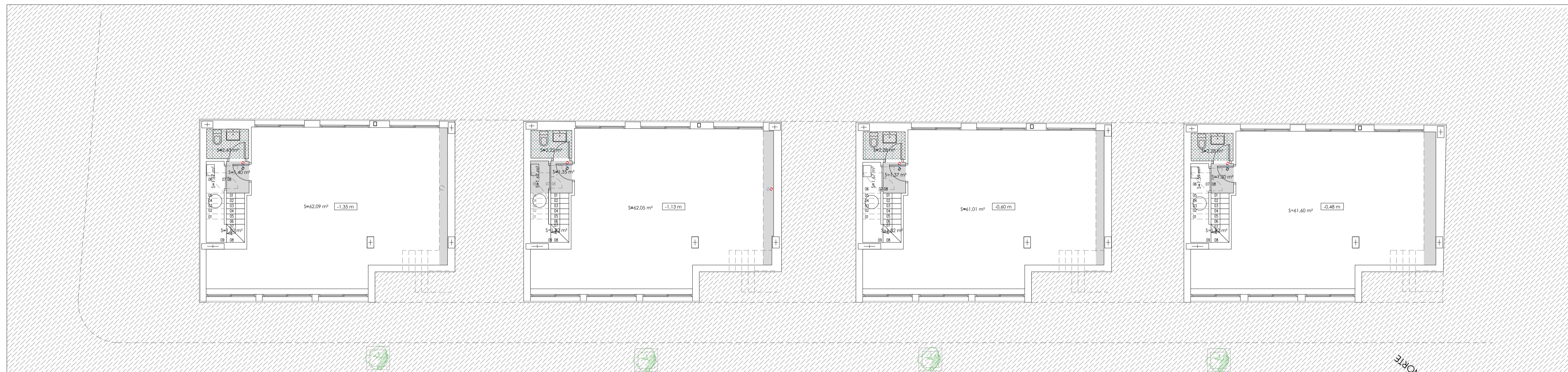
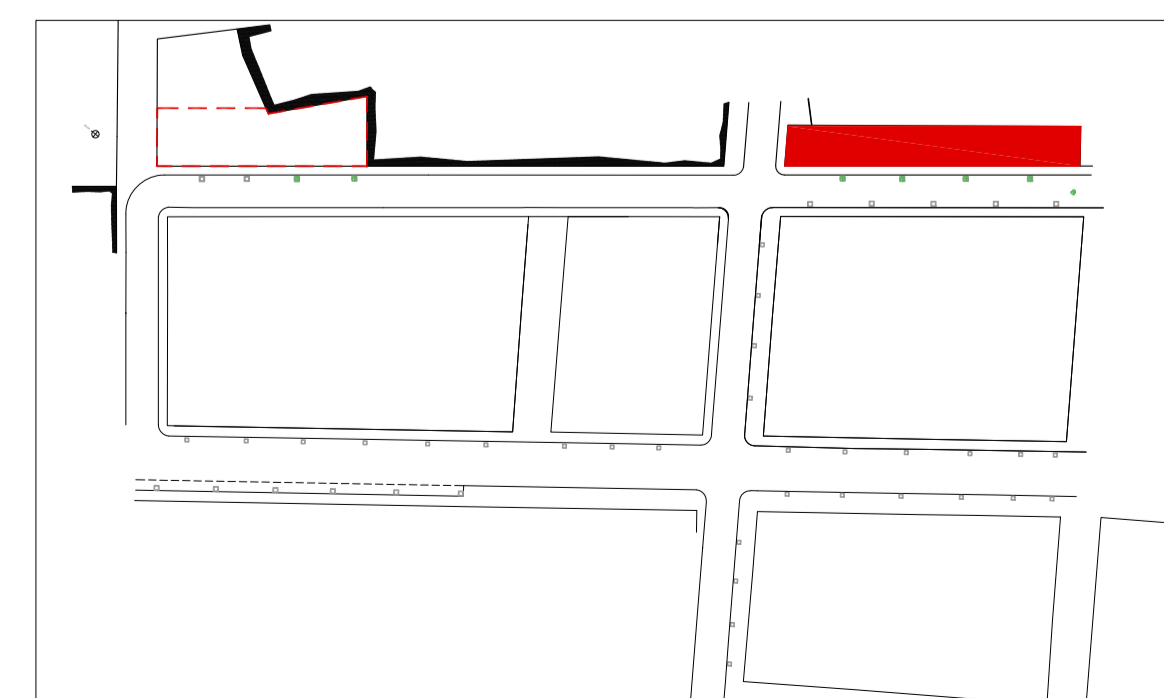


PLANTA BAJA



PLANTA SEMISOTANO

⊕	VENTILACION GENERAL BAÑOS Y ASESOS / COCINAS	●	MONTANTE INSTALACION AEROTERMIA
●	SISTEMA DE VENTILACION EN COCINAS. EXTRACCION MECANICA PARA VAPORES Y CONTAMINANTES DE LA COCCION	●	BAJANTE AGUAS PLUVIALES
●	BAJANTE AGUAS RESIDUALES	●	COTA DE NIVEL DE PROYECTO
663.60	COTA DE NIVEL DEL LEVANTAMIENTO TOROGRAFICO	+1.45 m	
□	ESPACIO DE ALMACENAMIENTO INMEDIATO DE RESIDUOS ORDINARIOS EN LAS VIVIENDAS (VIDRIOS, ENVASES LIGEROS, MATERIA ORGANICA, VARIOS Y PLASTICOS)	□	FALDONES DE CUBIERTA PLANA TRANSITABLE
□	FALDONES DE CUBIERTA PLANA TRANSITABLE	→	pte≥ 1.5%
□	FALDONES DE CUBIERTA PLANA TRANSITABLE FLOTANTE	→	pte≥ 1.5%
□	PROYECCION FALSO TECHO EN PASILLOS, COCINAS, BAÑOS Y PASO DE INSTALACIONES	□	PROYECCION FALSO TECHO REGISTRABLE EN PASILLOS, COCINAS, BAÑOS Y PASO DE INSTALACIONES
Ⓐ	CLAVE DE CARPINTERIA (VER CORRESPONDENCIA EN PLANO DE CLAVES ILUMINACION-VENTILACION) QUE JUSTIFICA EL CUMPLIMIENTO DEL Art. 42. P.G.O.U. DE ARMILLA		
	[...] Toda pieza habitable (sala, dormitorios y cocinas) deberá disponer de ventilación e iluminación por huecos que den a fachada o a patios de luces, de una superficie no inferior a 1/8 de la planta de la pieza.		



PLANO Nº
B.01

"VILLAS DE NEVADA GARDEN I"
PROYECTO BÁSICO DE VIVIENDAS UNIFAMILIARES

PARCELAS RES-1 Y RES-2 DEL P.P. A. ARMILLA
plano PARCELA RES-2 MOBILIARIO Y SUPERFICIES, PLANTAS SEMISOTANO Y BAJA ESCALA 1:100
promotor VILLAS DE NEVADA GARDEN S.C.A. SEPTIEMBRE 2020

FERNANDO VALLEJO MONTES arquitecto
Calle Centro de los Machos, nº 38, Edificio Altum, Bajo 8.18008 Granada, Tfno: 958 133 731 e-mail: estudio@fernando-vallejo.com www.fernando-vallejo.com

GR 1127